



SAINT-GOBAIN



SGG TIMELESS®
*El vidrio anti-corrosión
para duchas eternamente
impecables*

10 AÑOS
GARANTÍA

SAINT-GOBAIN GLASS SIMPLICITY

El futuro del hábitat. Desde 1665.

SGG TIMELESS®

Una transparencia intacta a lo largo del tiempo, fácil mantenimiento



■ Alta transparencia y aspecto neutro

SGG TIMELESS® está compuesto de un vidrio muy claro, SGG PLANICLEAR®, sobre el cual se deposita una capa casi invisible. Por tanto, SGG TIMELESS® es muy transparente y no cambia la percepción de los colores, sea cual sea el espesor del vidrio.

■ Propiedades anticorrosión para preservar la transparencia.

Día tras día, el vidrio queda protegido contra la corrosión, no se empaña y conserva su belleza.

■ Más fácil de limpiar

El agua resbala sobre la superficie del vidrio, limitando así los depósitos de cal y las manchas. Los restos se limpian más fácilmente que en el vidrio convencional no tratado.

■ Un tratamiento duradero

SGG TIMELESS® se obtiene mediante depósito magnetrón de una capa de óxidos metálicos. Este tratamiento mantiene su eficacia con el paso del tiempo y puede soportar cualquier tipo de transformación industrial (patente registrada).



ANTI-CORROSIÓN : UNA GARANTÍA DE TRANSPARENCIA

SGG TIMELESS®

La superficie de SGG TIMELESS® queda definitivamente protegida gracias al depósito de una capa de óxidos metálicos innovadora. El vidrio no se blanquea y conserva su transparencia. La cal y la suciedad pierden adherencia: la limpieza es más fácil que en el vidrio no tratado.

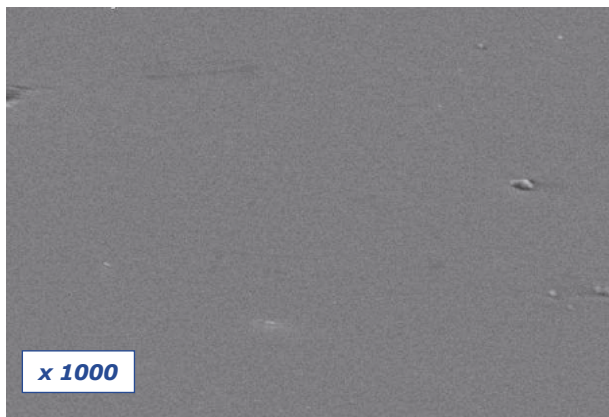


Imagen aumentada del vidrio de ducha SGG TIMELESS® sometido a uso cotidiano: sin rugosidades visibles

Vidrio no tratado

El vidrio de ducha va perdiendo brillo con el paso del tiempo aunque se limpie frecuentemente. En la superficie aparecen micro-rugosidades de aspecto blanquecino que favorecen la acumulación de restos de cal y suciedad.

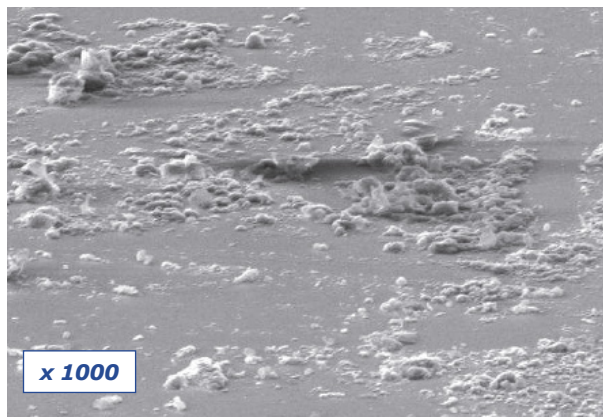


Imagen aumentada de un vidrio de ducha ordinario sometido a uso cotidiano: rugosidades visibles

Aplicaciones

El vidrio SGG TIMELESS® está diseñado para las aplicaciones de ducha. Puede utilizarse en mamparas de ducha, cabinas de ducha o mamparas de baño.

Gama

SGG TIMELESS® se ofrece sobre base de vidrio incoloro en espesores de 4, 6, 8 y 10 mm.

Tolerancias en los espesores:

±0.2 en 4 y 6 mm,
±0.3 en 8 y 10 mm

Dimensiones estándar:

3210 x 6000 mm
(Para otros sustratos, espesores o dimensiones: consúltenos)



FLUJO INSTANT

Durante la ducha, el agua resba y de manera visible.

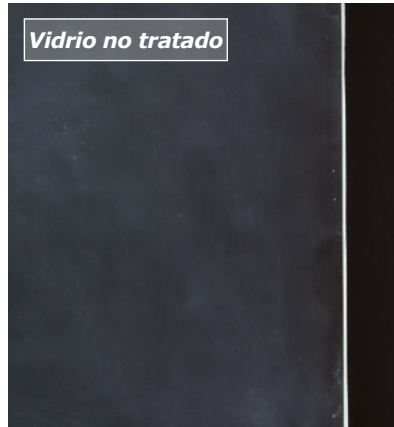


PRUEBA COMPARATIVA ANTI-CORROSIÓN

SGG TIMELESS® resiste a la corrosión. Ducha tras ducha, permanece transparente.



▶ Sin corrosión, el vidrio conserva su transparencia.



▶ Gran corrosión, velo blanco irreversible en el vidrio.

Prueba de envejecimiento acelerado: exposición en ambiente cálido (temperatura: 50°C) y húmedo (humedad: 95%) durante 14 días.

PRUEBA COMPARATIVA ANTIVAHO

SGG TIMELESS® recupera con mucha rapidez su transparencia inicial. El vaho se evapora antes que en el vidrio no tratado.



▶ Poco vaho en el vidrio.



▶ El vaho desaparece rápido.



▶ Mucho vaho.



▶ El vaho desaparece lentamente.

ÁNEO DEL AGUA

Se seca rápidamente



PRUEBA COMPARATIVA: DEPÓSITO DE CAL

El agua resbala rápidamente sobre **SGG TIMELESS®** dejando muy pocos restos de cal, a diferencia de lo que sucede con la mayoría de tratamientos existentes.



► Poca cal.



► Mucha cal.

Prueba de depósito de cal acelerado: proyección de agua caliente 30 segundos cada 2 horas durante 14 días.

PRUEBA COMPARATIVA DE LIMPIEZA

Con **SGG TIMELESS®**, la limpieza se realiza con rapidez y sin esfuerzo. Tras la ducha, la rasqueta se desliza sobre el vidrio. Se facilita la limpieza en seco.



► Fácil limpieza.



► Difícil limpieza.

Prueba de limpiabilidad con restos de cal y jabón.

Transformación

SGG TIMELESS® es un vidrio tratado en una de sus caras. Es un producto para templar: el templado es obligatorio para obtener la funcionalidad final del producto.

La capa SGG TIMELESS® es casi invisible. Para identificar la cara tratada, se recomienda localizar la cara estaño del vidrio (gracias a un detector o una lámpara UV). El tratamiento SGG TIMELESS® siempre se sitúa en la cara opuesta a la cara estaño (en la cara atmósfera). Para poder identificar las caras del vidrio, se aconseja colocar una pegatina semi-adhesiva en la cara estaño (cara no tratada).

El producto puede transformarse en las condiciones habituales empleadas para el vidrio flotado.

SGG TIMELESS® se puede cortar, cantear y templar.

Se puede curvar con radios de hasta 1m (prever ensayos para radios inferiores).

SGG TIMELESS® puede recibir serigrafía en cualquiera de sus caras.

Se puede laminar, siempre que el vidrio se haya templado previamente y que la capa se ubique en el exterior del ensamblaje.

En todas las fases de transformación, hay que tener la precaución de usar herramientas y materiales limpios para evitar rayar la capa.

Secar con cuidado el vidrio en todas las etapas de transformación para evitar posibles restos que puedan hacerse indelebles tras el templado.

(Para más información, consultar la "Guía de transformación SGG TIMELESS®", disponible en: www.saint-gobain-glass.com)

Propiedades ópticas

La capa SGG TIMELESS® no está tintada ni es reflectante: su aspecto es prácticamente igual al del vidrio transparente.



Normativa

SGG TIMELESS® cumple la normativa vigente:

- UNE-EN 14428 : «Mamparas de ducha. Requisitos funcionales y métodos de ensayo»
- UNE-EN 1096 (clase A): «Vidrio para la edificación. Vidrio de capa»

SGG TIMELESS®		
Espesor	Transmisión luminosa	Reflexión luminosa (lado vidrio/lado capa)
4 mm	89%	10%
6 mm	89%	10%
8 mm	89%	10%
10 mm	88%	10%

* Valores medidos según la norma UNE-EN 410.

Principios de fabricación

SGG TIMELESS® se obtiene por depósito magnetrón de una capa de óxidos metálicos muy resistente, mediante un proceso industrial controlado.

Instalación

El vidrio debe colocarse con la capa SGG TIMELESS® hacia el interior de la ducha. SGG TIMELESS® se instala como cualquier vidrio de ducha del mismo espesor. En todo caso, su instalación debe cumplir las normas de seguridad y la normativa vigente.

(Para obtener más información, consulte las «Instrucciones de uso SGG TIMELESS®», disponible en: www.saint-gobain-glass.com).

Mantenimiento

SGG TIMELESS® puede limpiarse con un paño suave y agua o con una rasqueta. Se pueden usar los productos de limpieza habituales.

No utilizar productos que contengan polvos abrasivos ni herramientas abrasivas.

(Para obtener más información, consulte las «Instrucciones de uso SGG TIMELESS®», disponible en: www.saint-gobain-glass.com).

Garantía

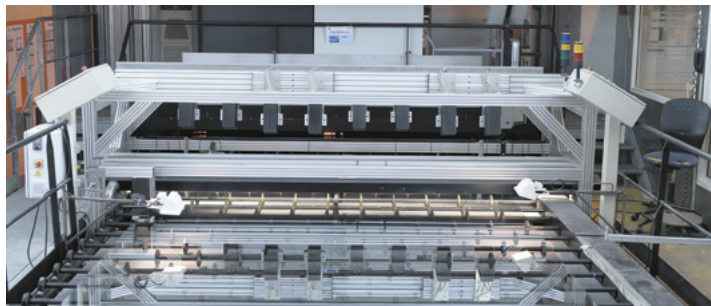
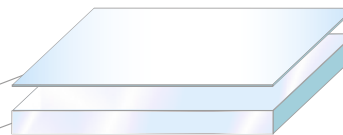


La anticorrosión del vidrio de ducha SGG TIMELESS® se garantiza al primer comprador* durante 10 años, a contar desde la primera entrega, en condiciones normales de uso y siempre que se respeten las instrucciones de transformación, manipulación, mantenimiento y uso de Saint-Gobain Glass.

La anticorrosión significa que el vidrio SGG TIMELESS®, usado en condiciones normales, no presentará velos blanquecinos homogéneos, medidos como una turbidez** media del lado de la capa superior al 5 %.

Capa magnetrón

SGG PLANICLEAR®



Línea magnetrón



Esta garantía no se aplica:

- Si el vidrio se ha estropeado, se ha dañado por accidente o por cualquier otra causa externa al vidrio o si se ha usado de forma inadecuada,
- Si el vidrio no se ha prescrito, transportado, almacenado, manipulado, instalado, ensamblado, limpiado, usado o mantenido según las instrucciones indicadas en la documentación del producto que aparecen en: www.saint-gobain-glass.com,
- Tras expirar el periodo de garantía inicial del vidrio.

Límites de la garantía: esta garantía solo cubre la sustitución del vidrio SGG TIMELESS® o el reembolso de la diferencia entre el precio inicial de

venta y el precio de venta de un vidrio sin capa, según criterio exclusivo de Saint-Gobain Glass.

En caso de sustitución, el vidrio se entregará en la dirección del primer comprador.

Esta garantía no cubre los arañazos, rayaduras, roturas, fisuras y desperfectos accidentales directos o indirectos; tampoco los costes vinculados al desmontaje y nueva instalación del vidrio. La garantía no puede transferirse ni cederse.

La garantía legal se ejecutará.

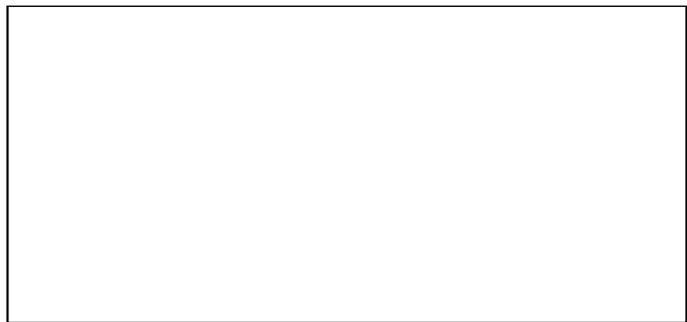
* Primer comprador: cliente de Saint-Gobain Glass

** La turbidez se mide mediante la relación entre la transmisión difusa y la transmisión total (difusa + especular) según la norma ASTM D1003 - 11e1.



SAINT-GOBAIN GLASS
C/ Príncipe de Vergara, 132
28002 MADRID

www.climalit.es
www.saint-gobain-glass.com
info-vidriosinteriores@saint-gobain.com



 **Siganos en
Facebook**

